

Relatori e moderatori

Prof.ssa Michela Balconi

Università Cattolica del Sacro Cuore

Prof.ssa Gabriella Bottini

Università degli Studi di Pavia,
A.O. Niguarda Ca Granda

Dott.ssa Marilisa Capetta

AITA Lombardia

Prof. Stefano Cappa

IUSS Pavia, Istituto Scientifico San Raffaele Milano

Dott.ssa Maria Paola Ciurli

I.R.C.C.S. Fondazione Santa Lucia, Roma

Dott. Antonio De Tanti

Centro Cardinal Ferrari,

Istituto di Riabilitazione S. Stefano, Fontanellato, PR

Dott.ssa Maria Grazia Inzaghi

Istituto Clinico Quarenghi, S. Pellegrino Terme, BG

Università Cattolica S. Cuore, MI

Dott.ssa Matilde Leonardi

IRCCS Istituto Neurologico "C. Besta", MI

Dott. Francesco Lombardi

Ospedale S. Sebastiano di Correggio, RE

Dott.ssa Alessia Monti

Casa di Cura del Policlinico, MI,

Università degli Studi di Trento

Dott. Fabrizio Pasotti

Ospedale Civile di Voghera e Mortara;

Università degli Studi di Pavia

Dott. Gian Pietro Salvi

Istituto Clinico Quarenghi, S. Pellegrino Terme, BG,

La "Rete" associazioni riunite per il trauma cranico

Dott. Davide Sattin

IRCCS Istituto Neurologico "C. Besta" di Milano

Dott. Matteo Sozzi

Casa di Cura del Policlinico, MI

Dott.ssa Silvia Toniolo

San Giacomo Ospedale Accreditato

di Medicina Riabilitativa, Ponte dell'Olio, PC

Dott.ssa Marina Zettin

Università di Torino, Centro Puzzle, TO

Informazioni generali

Sede del corso

Cripta Aula Magna

Università Cattolica del Sacro Cuore

via L. Gemelli 1, Milano

Segreteria scientifica

Inzaghi M. G., Sozzi M.,

Pasotti F, Gemignani P.

Segreteria organizzativa

Cimino R., Ranzini L.

Comunicazione

Turati S.

Modalità d'iscrizione

Dal 01 ottobre 2015 sul sito:

www.neuropsicologia-span.it

Costi iscrizione (IVA compresa):

€ 40 per soci SPAN, € 120 per non soci;

l'iscrizione comprende coffee break e lunch.

Accreditamento ECM

14 crediti ECM assegnati ai primi 100

professionisti iscritti appartenenti

alle seguenti categorie: psicologo,

medico, logopedista, fisioterapista

e terapeuta occupazionale.

Sessione poster

I poster saranno affissi a partire

dal giorno 11 dicembre ore 13.00.

Saranno selezionati n. 20 poster

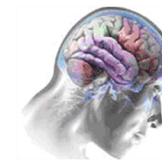
su argomenti inerenti il tema

del congresso.

Inviare un abstract (max 200 parole)

entro il 31 ottobre 2015 a:

convegni@neuropsicologia-span.it



SPAN SOCIETÀ DEGLI PSICOLOGI
DELL'AREA NEUROPSICOLOGICA

Congresso decennale SPAN Milano, 11-12 dicembre 2015



**L'intervento neuropsicologico
nella persona con cerebrolesione:
dalla fase acuta al reinserimento.**

Venerdì 11 dicembre

13,00 Registrazione

14.00 Apertura dei lavori

Maria Grazia Inzaghi

Saluti delle autorità:

Università Cattolica S. Cuore

Presidente Ordine degli Psicologi della Lombardia:

Dott. Riccardo Bettiga

Prima sessione:

LA FASE SUB-ACUTA (Mod. Gabriella Bottini)

14,40 Valutazione dei pazienti in Stato di Coscienza

Minima: diagnosi e valutazione longitudinale.

Lombardi Francesco

15,20 I pazienti con grave disturbo di coscienza

nella fase post-acuta.

Quale intervento neuropsicologico?

Maria Paola Ciurli

16,00 Coffee break

16,30 La valutazione neuropsicologica

nello stroke acuto.

Pasotti Fabrizio.

17,10 La valutazione precoce del linguaggio

e delle funzioni cognitive nel soggetto afasico.

Monti Alessia.

18,00 Discussione e domande

Sabato 12 dicembre

Seconda Sessione:

FASE DELLA RIABILITAZIONE

(Moderatore Michela Balconi)

9,00 Riabilitazione dei gravi cerebrolesi

e neuropsicologia: una relazione molto complessa.

De Tanti Antonio.

10,20 La riabilitazione dei disturbi cognitivi

e comportamentali nella fase degli esiti.

Marina Zettin

11,00 Coffee break

11,30 La riabilitazione del linguaggio,

nuove prospettive.

Stefano Cappa.

12,10 La riabilitazione della Competenza

Comunicativa del soggetto afasico.

Maria Grazia Inzaghi

12,50 Discussione e domande

13,15 -14,30 PRANZO e sessione POSTER,

ASSEMBLEA SOCI SPAN

Terza Sessione:

REINSERIMENTO (Moderatore Matteo Sozzi)

14,30 Il percorso di presa in carico per i pazienti

con DOC: modello nazionale e dati regionali.

Matilde Leonardi, Davide Sattin

15,10 Il funzionamento psicologico dopo ictus cerebrale: appropriatezza degli interventi nella fase di dimissione.

Silvia Toniolo

16,00 Coffee break

16,30 I bisogni delle famiglie nell'assistenza

e nel reinserimento delle persone con cerebrolesione.

Gian Pietro Salvi.

17,10 Il reinserimento del soggetto con afasia:

la voce dei familiari.

Marilisa Capetta

17,50 Discussione e domande

18,15 ECM

Contatti

e-mail: convegni@neuropsicologia-span.it

tel: +39.345 3910672, +39.345.3608809



Neuropsicologia:
valutazione, diagnosi
e riabilitazione



**Ordine degli Psicologi
della Lombardia**

